


Vem conhecer o que temos para ti.  
Começa esta aventura com o pé direito.

[www.placeme.pt](http://www.placeme.pt)

 /PlaceMePortugal

 /place.me

#oteuspot

# O TEU SPOT

A tua chave na academia

edição  
2018



**PLACE ME**  
MEDIAÇÃO IMOBILIÁRIA

Pirâmides,  
Universidade do Rio  
Lisboa 11943



**aaum**  
aluguerio

## QUEM SOMOS?

A Place Me resultado da extensão do serviço de Alojamento da Associação Académica da Universidade do Minho (AAUM).

Temos como principal objetivo a facilitação da acomodação de estudantes (nacionais e internacionais), investigadores, docentes e restante comunidade académica. Apoiamos na compra ou no arrendamento do local certo para morar.

## ONDE ESTAMOS?

A Place Me encontra-se localizada no Campus de Gualtar da Universidade do Minho (em Braga), servindo toda a Comunidade Académica de Braga e Guimarães.

## PORQUÊ NÓS?

Porque estamos dentro da Universidade do Minho, perto de todos os Alunos e restante Comunidade Académica.

Conhecemos o mercado, bem como todas as habituais complicações associadas ao alojamento. Estamos preparados para simplificar este processo e torná-lo o mais simples possível para todos os que nos procuram! Para além do alojamento, disponibilizamos um pacote de serviços alargado, como contratos de TV, internet e telefone, serviços de reparações, serviços de gestão de arrendamento, entre outros.

## WHO ARE WE?

Place Me is an extension of the Academic Association of Minho (AAUM) accommodation service. Our main goal is to help students (national and international ones), researchers, teachers and anyone from the academic community. We offer support in sales and renting for you to find a better place to live.

## WHERE ARE WE?

Place Me is located in University of Minho – Braga, Gualtar, reaching all the Academic Community of Braga and Guimarães.

## WHY SHOULD YOU CHOOSE US?

Because we are located inside the University of Minho, near all students and all Academic Community.

We have the market expertise and we know very well the problems that usually comes from the accommodation process. We are able to simplify it and make the entire process as simple as possible to our customers.

Furthermore, we supply special services such as TV, internet and cellphone contracts, home assistance (plumbing, housekeeping, ...), accommodation management, etc.

# BEM-VINDOS À UNIVERSIDADE DO MINHO.

Bem-vindos à Melhor Academia do País!

Caros alunos,

É com imenso gosto que vos damos as boas-vindas à Academia Minhota, em nome da Place Me e da Associação Académica da Universidade do Minho (AAUM), saudando-vos pela escolha da Universidade do Minho. A Melhor Academia do País será com certeza um espaço onde viverão intensamente cada momento que aqui passarem e onde muito crescerão enquanto profissionais e cidadãos.

É missão da AAUM estar presente em cada momento da vossa passagem, procurando a representação plena e a defesa dos vossos direitos e interesses, focados na melhoria da vossa experiência nesta Academia. É com este mote que disponibilizamos um conjunto de serviços criados a pensar na vossa condição enquanto estudante da Universidade do Minho.

A Place Me insere-se nesta dimensão, procurando auxiliar-vos no acesso ao alojamento com um serviço especializado para toda a comunidade académica. Um espaço físico e virtual, criado por ti e para ti. Estamos empenhados em ser "A Tua Chave na Academia"! Por isso, de que estás à espera? Procura-nos no coração do Campus de Gualtar ou em <http://www.placeme.pt/>.

Saudações Académicas!

Nuno Reis  
Presidente AAUM

# WELCOME TO THE UNIVERSITY OF MINHO.

Welcome to the best Academy of Portugal!

Dear students,

It's with great pleasure that we welcome you to the University of Minho, in behalf of Place Me and the Academic Association of the University of Minho (AAUM), we greet you for choosing this University. The best Academy of Portugal will certainly be a place where you'll live intensely every moment that you'll spend here and where you'll grow as professionals and citizens.

The mission of AAUM is to be present in every moment of your journey, seeking the full representation and defense of your rights and interests, focused on improving your experience at the University of Minho. That's why we offer a set of services created keeping in mind your condition as students of this University.

Place Me is included in these services, seeking to help you in the access to accommodation, with a specialized service for all the academic community. A physic and virtual space created by you and for you. We are committed to be "Your" key in the the Academy"! What are you waiting for? Find us on the Gualtar Campus or at <http://www.placeme.pt/>.

Academic Greetings!

Nuno Reis  
AAUM President





## DOCUMENTAÇÃO NECESSÁRIA PARA ARRENDAR

PT:

Inquilino(s):

- ☐ Fotocópia de Cartão de cidadão ou BI + Contribuinte
- ☐ Fotocópia dos 3 últimos recibos de vencimento
- ☐ Fotocópia da última declaração de IRS (modelo 3)
- ☐ Fotocópia da última liquidação de IRS

Fiador(es):

- ☐ Fotocópia de Cartão de cidadão ou BI + Contribuinte
- ☐ Fotocópia dos 3 últimos recibos de vencimento
- ☐ Fotocópia da última declaração de IRS (modelo 3)
- ☐ Fotocópia da última liquidação de IRS
- ☐ Comprovativo da residência actual

## DOCUMENTS NEEDED FOR RENTING

EN:

Tenant(s)

- ☐ Copy of Identity Card or Passport + Tax number
- ☐ Copy of the 3 last income statements / advanced payment guarantee / deposit

**Sítio do Móvel**

Praceta do Castelo, Pavilhão C4  
4715 - 629 Sequeira

Contato: 253 843 310 - [sitiomovel@gmail.com](mailto:sitiomovel@gmail.com)  
<https://www.facebook.com/sitiomovel.portugal/>



**174** €

**Preços de fábrica**  
ao público

Sommier casal

**SÍCIO do  
MÓVEL**



**159** €

**Preços de fábrica**  
ao público

Cama casal

**SÍCIO do  
MÓVEL**

# BRA GA

Bem-vindo a Braga!  
Welcome to Braga!





Hospital  
de Braga

Armada

Monte

N101

z4

Universidade do  
Minho

PLACE ME  
MEDIÇÃO IMOBILIÁRIA

z1

Tasquinha  
Bracarense

McDonald's

Braga  
Parque

z2

Hotel  
Meliã

Rua Nova de Santa Cruz

Associação  
Académica da  
Universidade  
do Minho

Lajes

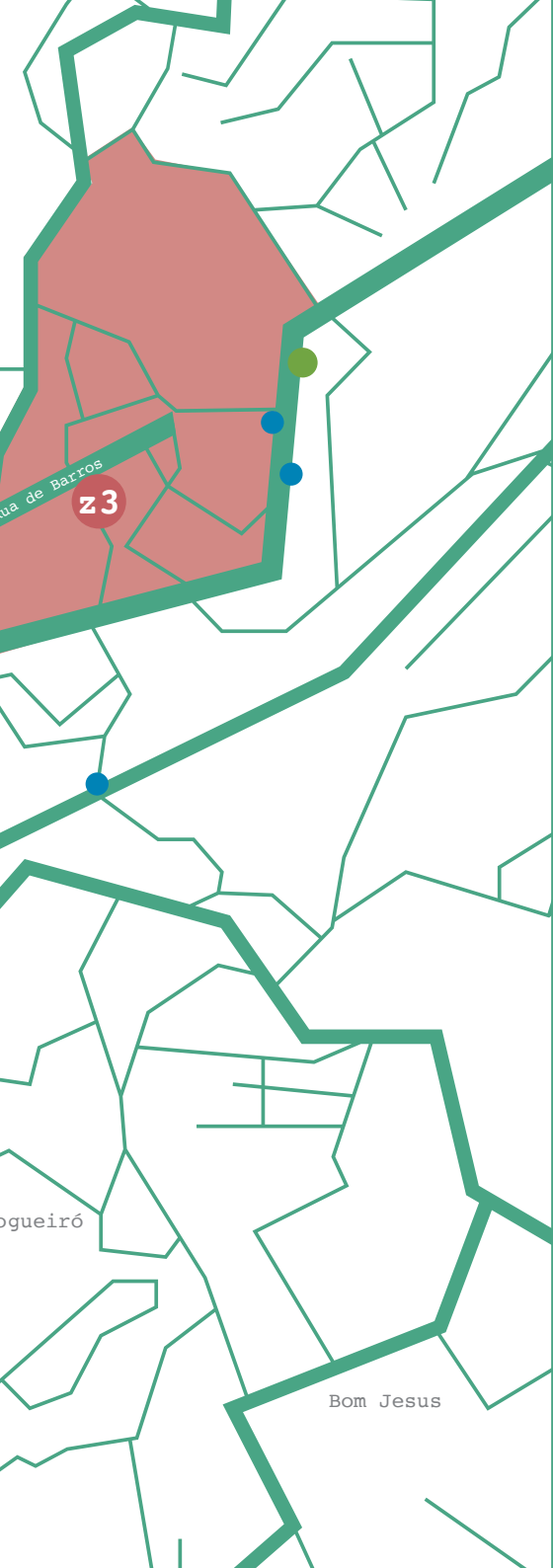
z5

INL

Avenida  
Central

N103





Ginásios  
Gym



Paragens TUB  
Bus Stops



Lavandaria  
Laundry



Farmácia  
Pharmacy



Centro de cópias  
Print Center



Zona 1  
Area 1



Zona 2  
Area 2



Zona 3  
Area 3



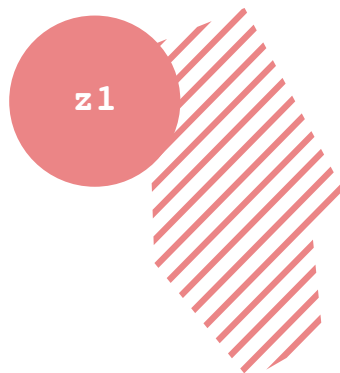
Zona 4  
Area 4



Zona 5  
Area 5

# Zona 1

Area 1



## Queres viver na zona 1?

Se queres sentir o verdadeiro espírito académico, esta é a zona onde vais querer viver! A Zona 1 fica situada a escassos metros da Universidade. Aqui vais encontrar vários restaurantes, cafés, centros de cópias e... noites académicas muito animadas!

Mas a vida de estudante não é só farra e viver nesta zona também pode ser útil quando tiveres de ficar até mais tarde na Universidade, para terminar os trabalhos de grupo.

Outra vantagem de viver nesta zona é o acesso facilitado aos transportes públicos, que passam a toda a hora na rua principal.

## Do you want to live in area 1?

If you want to feel the true academic spirit, this is the right area to live in. This area is located very near to the University. Here you'll find a lot of restaurants, bars, print centers and... a lot of fun and parties all night long!

But a student's life is not only about parties but also a lot of work to do! Sometimes you will need to stay until late in the University to finish up some group essays.

Another advantage of living in this area is the great access to bus lines, which pass every hour in the main street.

\* As comodidades apresentadas variam consoante o imóvel.

\* Some facilities may change according to each house.

# Tipologia T0

Studio

z1

Renda do imóvel desde

Rental prices from

275€/mês

275€/month

Distância a pé

Foot distance

= 2 min

Zona

Area

1



Mobília\*

Furniture\*



Garagem\*

Garage\*



Cozinha equipada\*

Equipped Kitchen\*



1/2 pessoas

1/2 persons



# Tipologia T1

One Bedroom

z1

Renda do imóvel desde

Rental prices from

300€/mês

300€/month

Distância a pé

Foot distance

= 2 min

Zona

Area

1



Móvelia\*

Furniture\*



Garagem\*

Garage\*



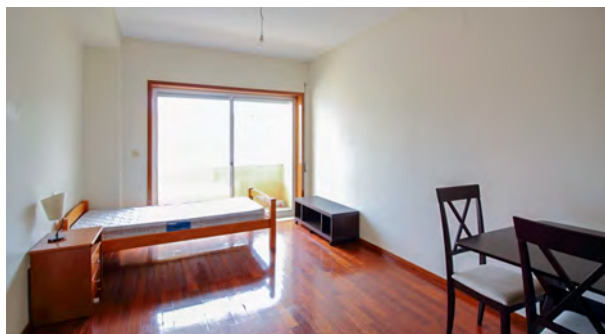
Cozinha equipada\*

Equipped Kitchen\*



2/3 pessoas

2/3 persons



# Tipologia T2

Two Bedrooms

z1

Renda do imóvel desde

Rental prices from

400€/mês

400€/month

Distância a pé

Foot distance

= 2 min

Zona

Area

1



Mobília\*

Furniture\*



Garagem\*

Garage\*



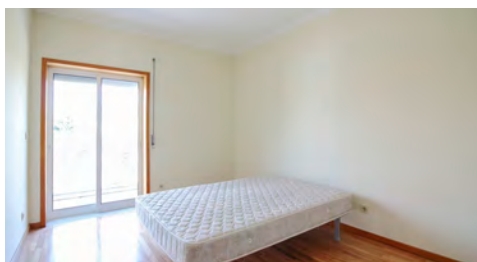
Cozinha equipada\*

Equipped Kitchen\*



3/4 pessoas

3/4 persons







A tua "casa", junto à Universidade do Minho

Eventos/Noites Especiais

Todas as terças-feiras - Noite Quizz

Todas as quartas-feiras - Quartas Académicas Happy Hour Balde 1/2lt até às 00:00 1€

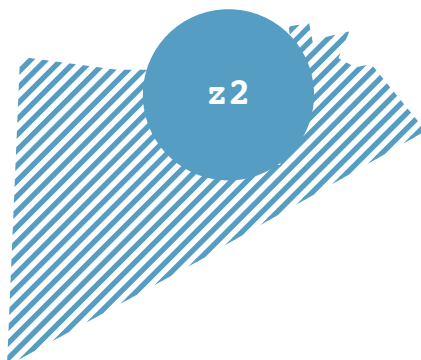
R. dos Peões 40, 4710-416 Braga | GPS: 41.557147, -8.398547

Horário: 10:00 às 02:00 | T. 932 119 177 | E. bragacarpenoctem@gmail.com

[facebook.com/pg/carpenoctembraga](https://facebook.com/pg/carpenoctembraga)

# Zona 2

Area 2



## Queres viver na zona 2?

A zona 2 é atravessada por uma rua repleta de estabelecimentos comerciais, serviços e de acesso facilitado a transportes públicos. Esta é a Rua Nova de Santa Cruz, habitada por muitos estudantes que querem estar perto da Universidade e, ao mesmo tempo, do Shopping Bragaparque.

## Do you want to live in area 2?

This area is crossed by a street which is full of shops, services and also an easy access to the bus line. This is named Rua Nova de Santa Cruz which is mainly occupied by students that want to live very near to the University and at the same time be near to the Bragaparque's Mall.

\* As comodidades apresentadas variam consoante o imóvel

\* Some facilities may change according to each house.

# Tipologia T0

Studio



Renda do imóvel desde

Rental prices from

300€/mês

300€/month

Distância a pé

Foot distance

≈ 5 min

Zona

Area

2



Móvelia\*

Furniture\*



Garagem\*

Garage\*



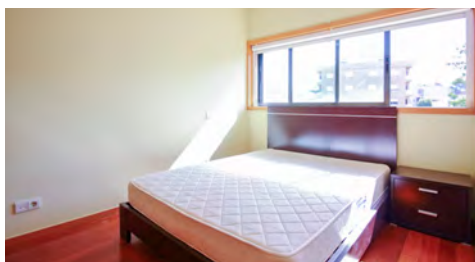
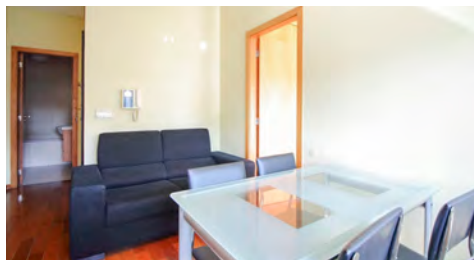
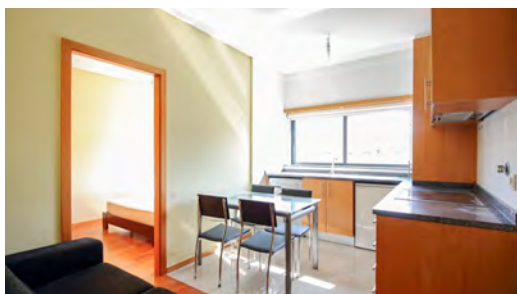
Cozinha equipada\*

Equipped Kitchen\*



1/2 pessoas

1/2 persons



# Tipologia T1

One Bedroom



Renda do imóvel desde

Rental prices from

**375€/mês**

375€/month

Distância a pé

Foot distance

**= 5 min**

Zona

Area

**2**



Mobília\*

Furniture\*



Garagem\*

Garage\*



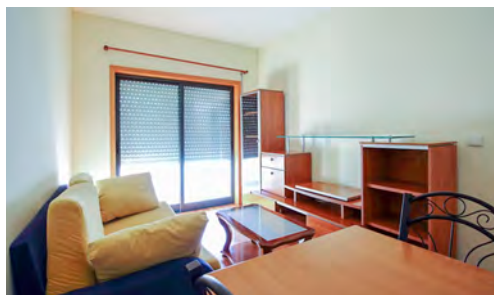
Cozinha equipada\*

Equipped Kitchen\*



**2/3 pessoas**

2/3 persons



17 #Brage

# Tipologia T2

Two Bedrooms



Renda do imóvel desde

Rental prices from

400€/mês

400€/month

Distância a pé

Foot distance

= 5 min

Zona

Area

2



Mobília\*

Furniture\*



Garagem\*

Garage\*



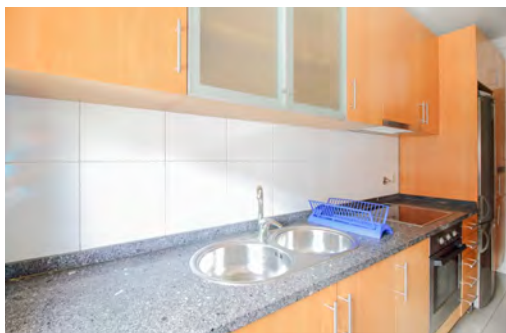
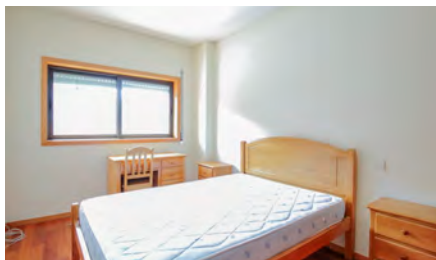
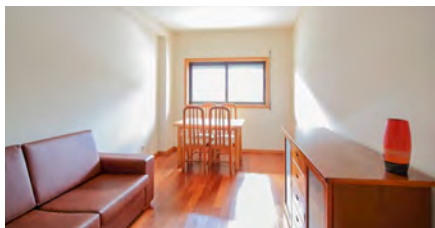
Cozinha equipada\*

Equipped Kitchen\*



3/4 pessoas

3/4 persons







# efeum

PARAFARMÁCIA. PARA SI.

## Braga

Campus Gualtar,  
Frente ao Posto Médico

Horário — todos os dias  
9h30 – 13h30 | 14h30 – 18h30

Contactos  
T. 253 670 110  
E. efeuniversidademinho@gmail.com

## Guimarães

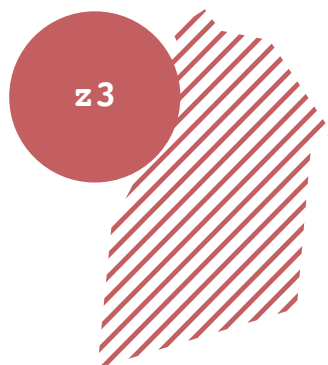
Campus Azurém,  
Edifício Engenharia

Horário — 3ª e 5ª  
9h30 – 17h30

Contactos  
T. 253 527 072  
E. pharmaumguimaraes@gmail.com

# Zona 3

Area 3



## Queres viver na zona 3?

Situada na lateral da Universidade, a zona 2 é uma zona privilegiada, uma vez que permite viver a poucos metros da Universidade e, simultaneamente, encontrar a calma e a tranquilidade de uma zona maioritariamente habitacional.

Viver nesta zona permite-te ficar muito perto do pavilhão gímnodesportivo da UM e da cantina, caso queiras frequentar o ginásio ou fazer as tuas refeições na cantina da Universidade.

Existe ainda um ponto de paragem de transportes públicos que te permitirá chegar facilmente a qualquer outro local da cidade.

## Do you want to live in area 3?

This area is located in the sides of the University of Minho and is a privileged area that allows you to live very near from the University and, at the same time, have a very peaceful place to live.

Living here will give you the opportunity to be close to the University Gym and the Canteen in case you want to use the University services to do your workout or take your meals.

Also you have a bus line here that will allow you to go to any other point of the city very quickly.

\* As comodidades apresentadas variam consoante o imóvel

\* Some facilities may change according to each house.

# Tipologia T2

Two Bedrooms



Renda do imóvel desde

Rental prices from

450€/mês

450€/month

Distância a pé

Foot distance

= 8 min

Zona

Area

3



Móbilias\*

Furniture\*



Garagem\*

Garage\*



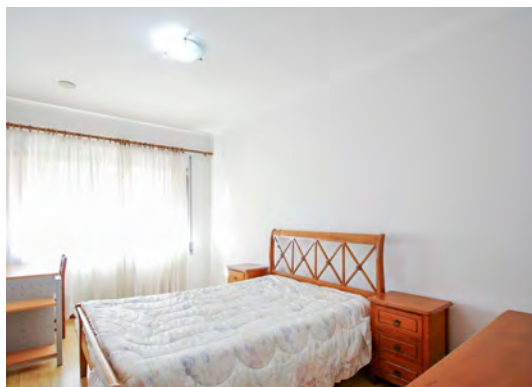
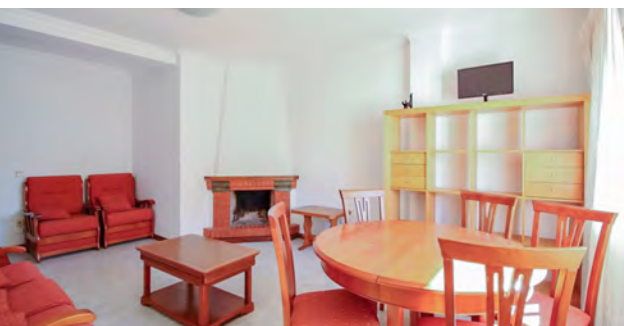
Cozinha equipada\*

Equipped Kitchen\*



2/3 pessoas

2/3 persons



# Tipologia T4

Four Bedrooms

z3

Renda do imóvel desde

Rental prices from

600€/mês

600€/month

Distância a pé

Foot distance

= 8 min

Zona

Area

3



Mobília\*

Furniture\*



Garagem\*

Garage\*



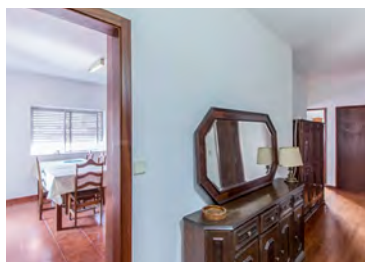
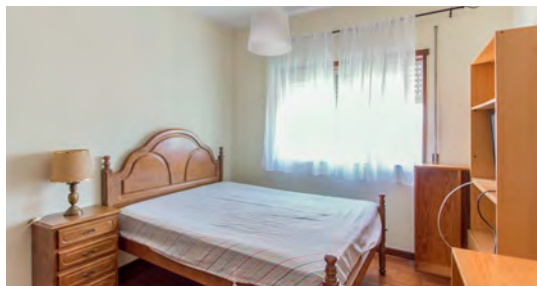
Cozinha equipada\*

Equipped Kitchen\*



5/6 pessoas

5/6 persons





# VIDEONORTE CENTROS DE CÓPIAS

Dispomos de vários computadores com acesso à internet, para acederes aos teus documentos com total privacidade.

O nosso objectivo é garantir a qualidade e rapidez nos teus pedidos, contribuindo para o êxito da tua formação.

---

## Aberto todos os dias até às 24 horas.

---



[videonorte.pt](http://videonorte.pt)



[videonorte.braga@gmail.com](mailto:videonorte.braga@gmail.com)



[VideoNorteBraga](https://www.facebook.com/VideoNorteBraga)



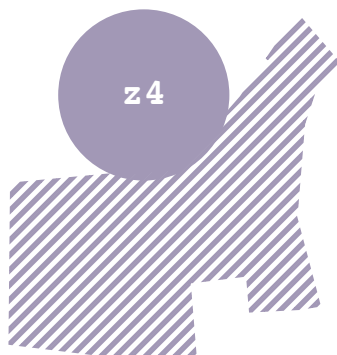
253 051 420 / 915 410 533

Rua nova de santa cruz nº 49, 471-409 Braga



# Zona 4

Area 4



## Queres viver na zona 4?

Esta zona fica muito perto do Shopping Bragaparque, do Hospital de Braga e da Escola de Medicina. É sobretudo caracterizada pelo acesso facilitado a compras e serviços, mas também tem a vantagem de ser atravessada a toda a hora por transportes públicos. Viver nesta zona permitir-te-á ainda ficar um pouco mais perto do Bar Académico, que é o ponto de encontro de muitos estudantes nas noites académicas.

## Do you want to live in area 4?

This area is very near to Bragaparque's Mall, Braga's Hospital and the University of Minho Medicine School. The main feature of this area is the easy access to all the services you need but also the easy access to the bus line.

Living here will also allow you to be very near to the Academic Bar, which is the place where the students get together to have fun every night.

\* As comodidades apresentadas variam consoante o imóvel.

\* Some facilities may change according to each house.

# Tipologia T2

Two Bedrooms



Renda do imóvel desde

Rental prices from

400€/mês

400€/month

Distância a pé

Foot distance

= 10 min

Zona

Area

4



Mobília\*

Furniture\*



Garagem\*

Garage\*



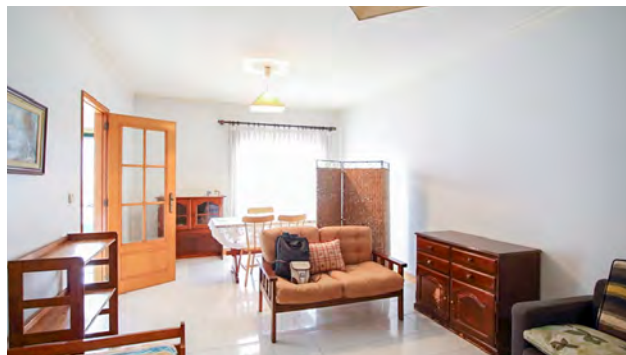
Cozinha equipada\*

Equipped Kitchen\*



2/3 pessoas

2/3 persons



# Tipologia T3

Three Bedrooms



Renda do imóvel desde

Rental prices from

550€/mês

550€/month

Distância a pé

Foot distance

= 10 min

Zona

Area

4



Mobília\*

Furniture\*



Garagem\*

Garage\*



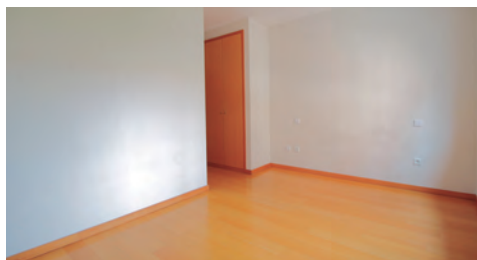
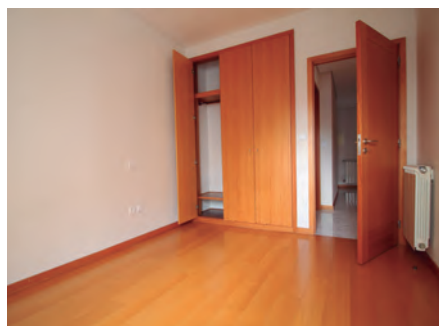
Cozinha equipada\*

Equipped Kitchen\*



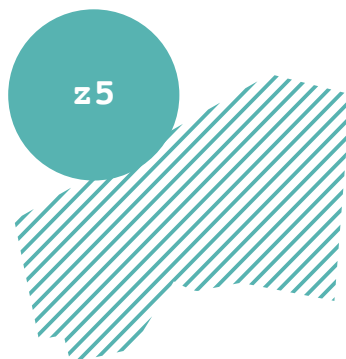
4/5 pessoas

4/5 persons



# Zona 5

Area 5



## Queres viver na zona 5?

A zona 5 é considerada uma zona mais nobre e tranquila, pelo facto de ser maioritariamente habitacional. Nela encontram-se diversos espaços públicos que incentivam a prática de exercício físico ao ar livre, como a ciclovia e os campos da rodovia.

## Do you want to live in area 5?

This area is considered a more selected and quiet area because it is mainly occupied by family houses.

Here you will have free access to some public parks that allows you to do some bicycle rides or do your workout near nature, which is the case of "ciclovia" and "rodovia".

\* As comodidades apresentadas variam consoante o imóvel.

\* Some facilities may change according to each house.

# Tipologia T1

One Bedroom



Renda do imóvel desde

Rental prices from

400€/mês

400€/month

Distância a pé

Foot distance

= 15 min

Zona

Area

5



Mobiliá\*

Furniture\*



Garagem\*

Garage\*



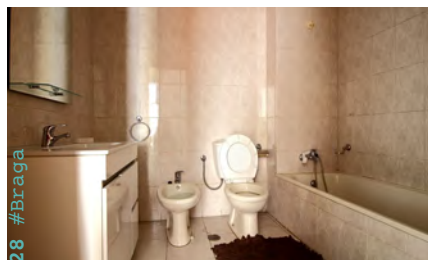
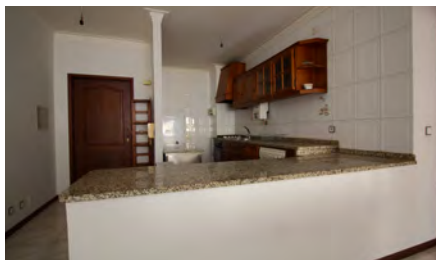
Cozinha equipada\*

Equipped Kitchen\*



1/2 pessoas

1/2 persons



28 #braga



# Tipologia T2

Two Bedrooms



Renda do imóvel desde

Rental prices from

450€/mês

450€/month

Distância a pé

Foot distance

= 15 min

Zona

Area

5



Mobília\*

Furniture\*



Garagem\*

Garage\*



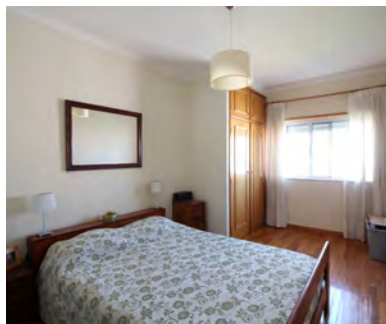
Cozinha equipada\*

Equipped Kitchen\*



2/3 pessoas

2/3 persons



# Tipologia T3

Three Bedrooms



Renda do imóvel desde

Rental prices from

700€/mês

700€/month

Distância a pé

Foot distance

= 15 min

Zona

Area

5



Mobília\*

Furniture\*



Garagem\*

Garage\*



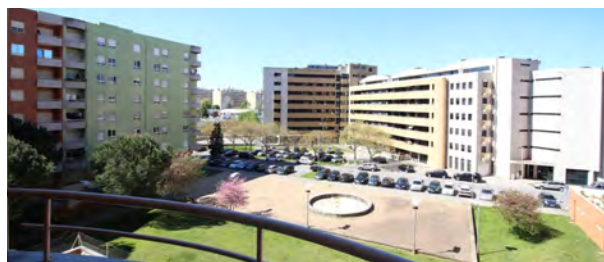
Cozinha equipada\*

Equipped Kitchen\*



4/5 pessoas

4/5 pessoas





# UMINHO

## RESIDÊNCIAS UNIVERSITÁRIAS



Universidade do Minho  
Serviços de Ação Social



### ÓTIMAS CONDIÇÕES

Todas as residências têm ótimas condições a preços acessíveis. Alojamento "Gratuito" para Estudantes

Bolseiros - Complemento de alojamento

(que acresce à bolsa de estudo se alojados nas RUs)

### SERVIÇOS DISPONÍVEIS

Limpeza diária das áreas comuns • receção • vigilância  
internet (wireless) • roupa de cama e banho • TV cabo  
sala de squash • sala de musculação • sala de informática  
lavandaria • sala de jogos • cantina • bar



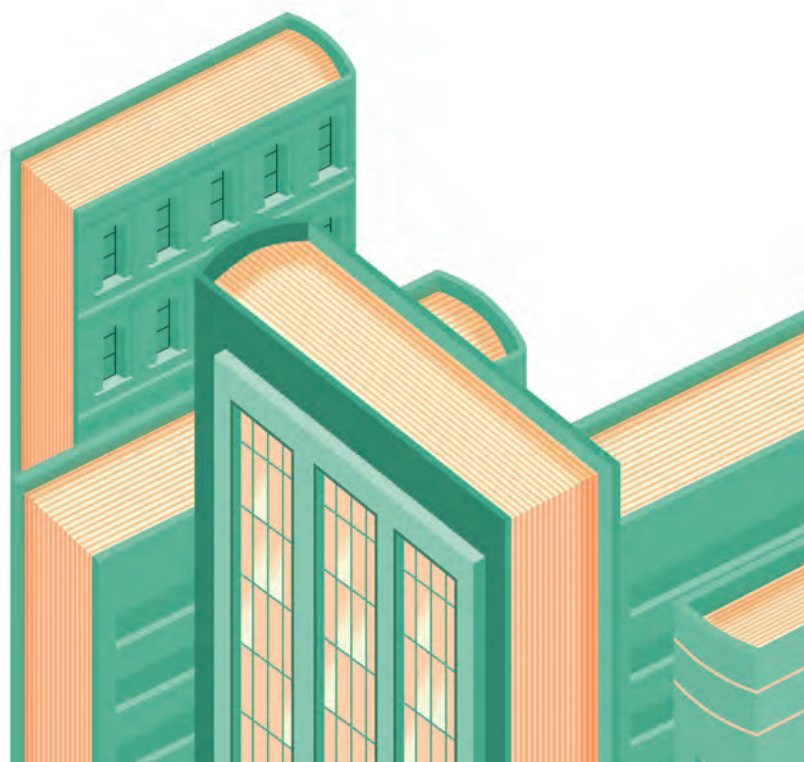
LLOYD BRAGA   SANTA TECLA   COMBATENTES   AZURÉM

Candidaturas, mais informações e ficha técnica de cada residência em [www.sas.uminho.pt](http://www.sas.uminho.pt) (link alojamento)

Outros contactos: [alojamento@sas.uminho.pt](mailto:alojamento@sas.uminho.pt) | 253 601 470 (Gualtar) | 253 601 785 (Sta.Tecla) | 253 510 090/3 (Azurém)

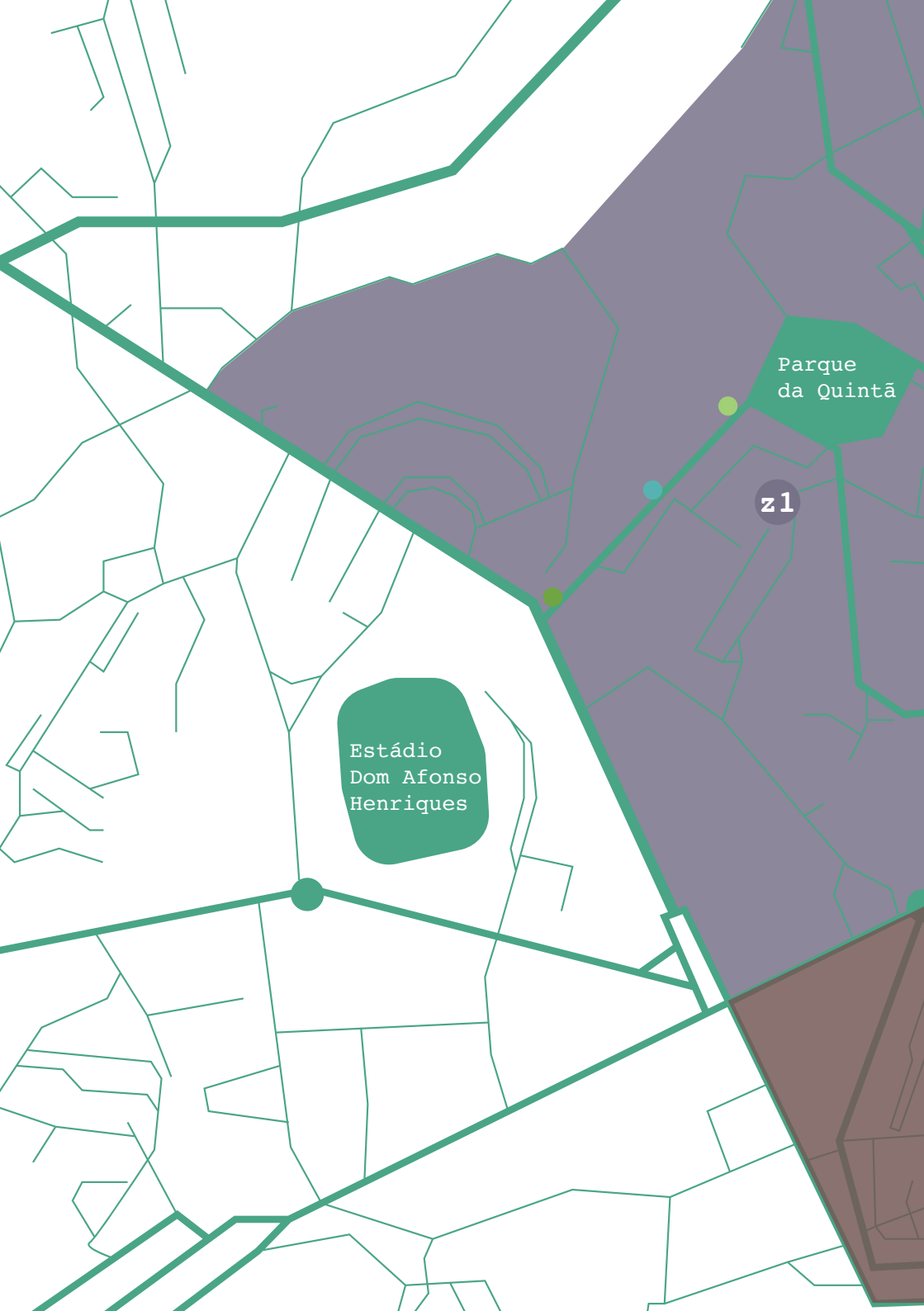


Bem-vindo a Guimarães!  
Welcome to Guimarães!



# GUIMARAES



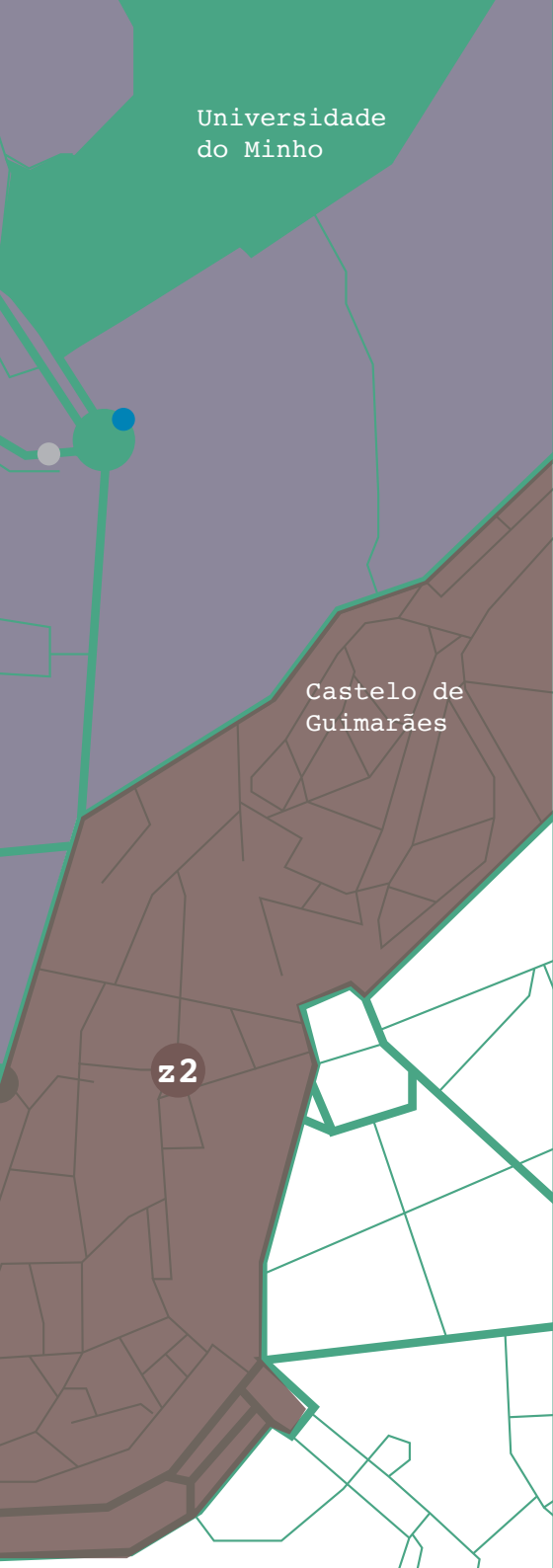


Parque  
da Quintã

z1

Estádio  
Dom Afonso  
Henriques





Universidade  
do Minho

Castelo de  
Guimarães

z2



Ginásios  
Gym



Paragens TUG  
Bus Stops



Lavandaria  
Laundry



Farmácia  
Pharmacy



Centro de cópias  
Print Center



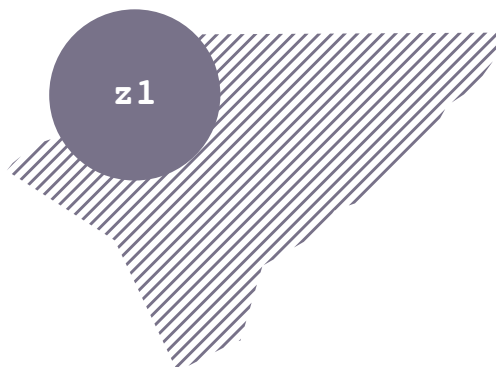
Zona 1  
Area 1



Zona 2  
Area 2

# Zona 1

Area 1



## Queres viver na zona 1?

A Zona 1 fica situada a escassos metros da Universidade o que te permite poder ficar a estudar até mais tarde e ao mesmo tempo um vasto leque de restaurantes e cafés, sendo esta a zona perfeita para o início das tuas noites académicas!

O acesso facilitado a transportes públicos é outra vantagem de viver nesta zona assim como a proximidade a várias instituições e serviços.

## Do you want to live in area 1?

Zone 1 is located a few meters from the University which allows you to study until later and at the same time offers a lot of suggestions of restaurants and cafes, and this is the perfect place to start your academic evenings!

The easy access to public transport is another advantage of living in this area as well as the proximity to various institutions and services.

\* As comodidades apresentadas variam consoante o imóvel.

\* Some facilities may change according to each house.

# Tipologia T1

One Bedroom



Renda do imóvel desde

Rental prices from

**350€/mês**

350€/month

Distância a pé

Foot distance

**= 10 min**

Zona

Area

**1**



Mobiliá\*

Furniture\*



Garagem\*

Garage\*



Cozinha equipada\*

Equipped Kitchen\*



**2/3 pessoas**

2/3 persons



# Zona 2

Area 2



## Queres viver na zona 2?

A proximidade ao centro histórico, Património Cultural da Humanidade, é uma das mais belas vantagens desta zona.

Viver nesta zona permitir-te-á ainda ficar um pouco mais perto das Residências Universitárias, do Pavilhão Desportivo e do Bar Académico que é o ponto de encontro de muitos estudantes nas noites académicas.

## Do you want to live in area 2?

The proximity to the historic center, Cultural Heritage of Humanity, is one of the most beautiful advantages of this area.

Living in this area also allowed to stay a little closer to the University Residences, the Sports Pavilion and the Academic Bar which is the meeting point of many students in academic evenings.

\* As comodidades apresentadas variam consoante o imóvel.

\* Some facilities may change according to each house.

# Tipologia T2

Two Bedrooms



Renda do imóvel desde

Rental prices from

**450€/mês**

450€/month

Distância a pé

Foot distance

**= 10 min**

Zona

Area

**2**



Mobiliá\*

Furniture\*



Garagem\*

Garage\*



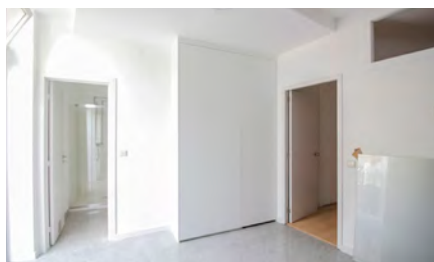
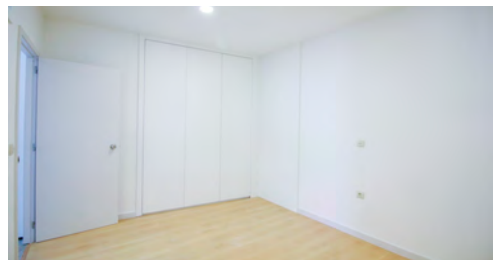
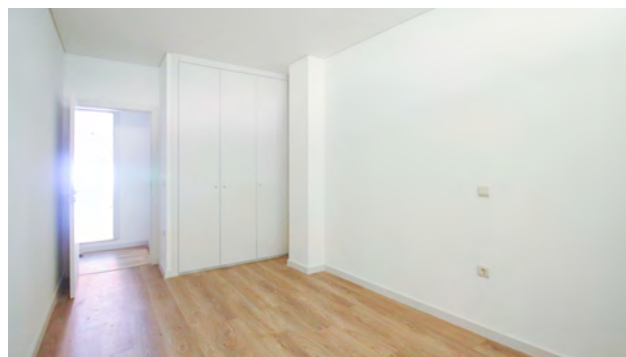
Cozinha equipada\*

Equipped Kitchen\*



**3/4 pessoas**

3/4 persons



# Casa arrendada, vida descansada.



## *Serviço Gestão de Arrendamento* **365**

---

Eliminação da cobrança da primeira renda

---

Obrigações legais garantidas (Contratos, recibos, ...)

---

Acesso online a documentos (Plataforma)

---

Linha de apoio (Avarias e reparações)

---

Check up profissional e vistoria semestral

---

Renda paga diretamente ao proprietário

---



## As minhas anotações

## My Notes

# As minhas anotações

## My Notes



# 6 PACK

the only thing you will have to look for  
is a bottle opener.



Everything else is included.

Rent a home with bed, water,  
gas, tv, intenter and electricity.

from 250€/month all included.

 **PLACE ME**  
MEDIÇÃO IMOBILIÁRIA

[placeme.pt](https://placeme.pt)

# Procuras Alojamento?

## Fala connosco!

Looking for home? Call us!

Braga | Guimarães

Tel. 960 447 501

Tel. 935 751 258

Tel. 969 303 326

Tel. 962 802 038

Rua da Universidade, Pirâmides

Campus de Gualtar • 4710-057 Braga

[www.alojamento.aaum.pt](http://www.alojamento.aaum.pt)